

Kellerabdichtung Wohnhaus, Lobstädt

Realisierungszeitraum 2005 bis 2007

Zielstellung

Ermittlung des bergbaulichen Einflusses auf das Schadensbild



Bild 1 Außenansicht

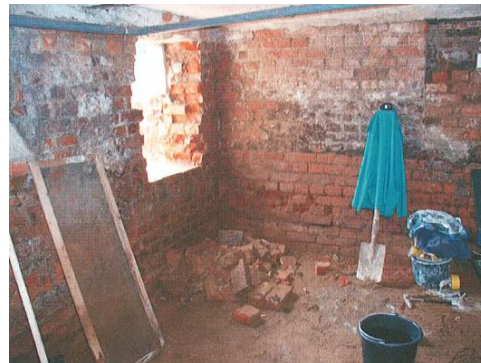


Bild 2 Innenansicht (vorher)

Leistung Projektsteuerung

- Aufnahme des Schadens vor Ort
- Wertung der festgestellten Schäden

Feststellung

- Kellersohle liegt im gleichen Höhenniveau wie der aktuelle Grundwasserspiegel
- Ein weiterer Grundwasseranstieg ist zu erwarten

Sanierungsvorschlag

- Einbringen einer auftriebssicheren Bodenplatten aus WU – Beton
- horizontale und vertikale Sperrung der Kellerwände mit Bohrlochinjektion mit VANDEX – Bohrlochschäumen
- Negativabdichtung der Kellerwände und Abdichtung der Bodenplatte im VANDEX – Verfahren