

Bauwerksplanung Brücke im Zuge der B 87

Auftraggeber

Landesbetrieb Straßenwesen
Niederlassung Süd
Von-Schön-Straße 11
03042 Cottbus

Realisierungszeitraum 2006

Ersatzneubau Brücke im Zuge der B 87 über den Elsterkolk in Herzberg

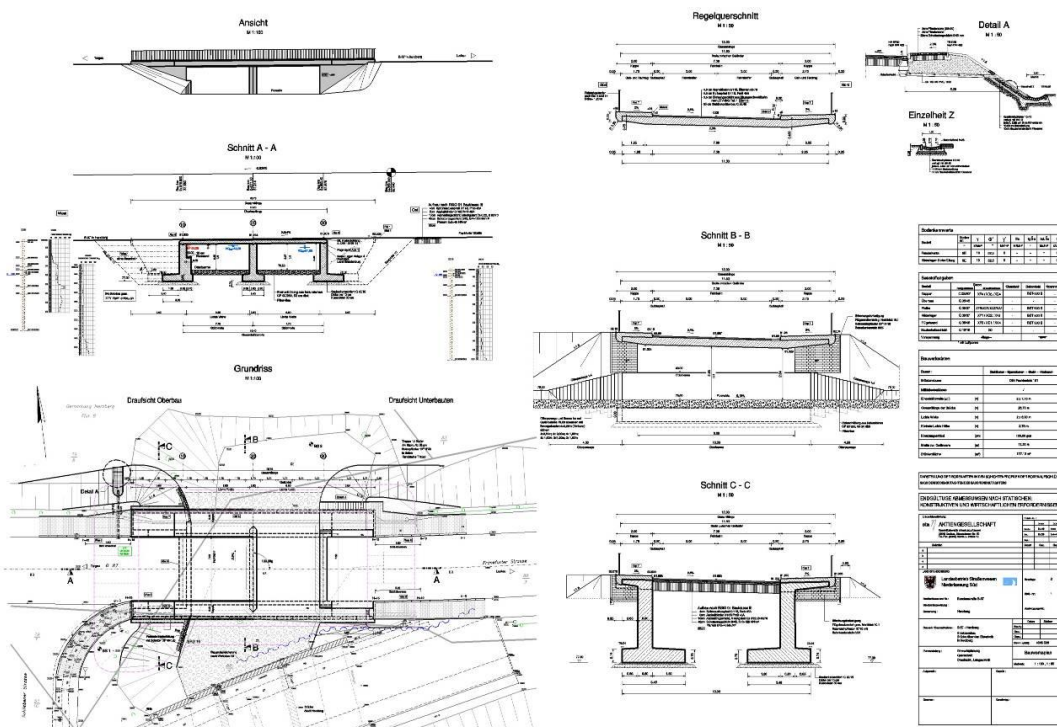


Bild 1 Planung



Bild 2 Bestandsbauwerk



Bild 3 Neubauwerk