

Bauwerksplanung Brücke Probsteisteg

Auftraggeber

Lausitzer und Mitteldeutsche Bergbau Verwaltungsgesellschaft mbH

Realisierungszeitraum 2008

Ersatzneubau Brücke Probsteisteg über die Pleiße im Zuge der Schiffbar-
machung Pleiße in Leipzig

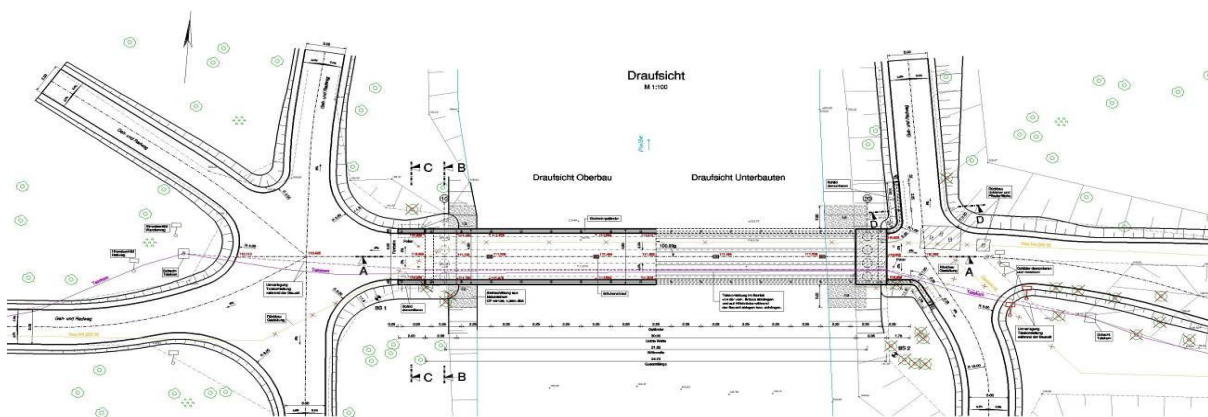


Bild 1 Planung (Übersicht)

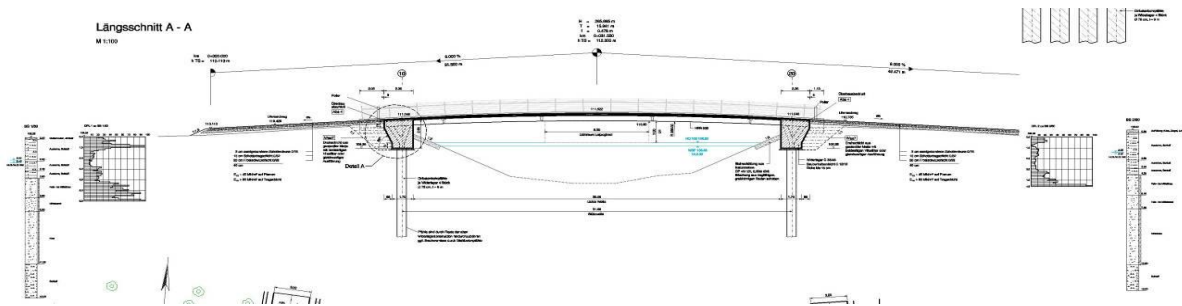


Bild 2 Planung (Schnitt)



Bild 3: Bestandsbauwerk



Bild 4: Neubauwerk