

Referenz Fachtechnische Begleitung der Bergbausanierung im Projekt Grundwasser – Schwarze Pumpe

Fachtechnische Begleitung der Bergbausanierung im Projekt Grundwasser – Schwarze Pumpe

Realisierungszeitraum: 2000 bis 2005

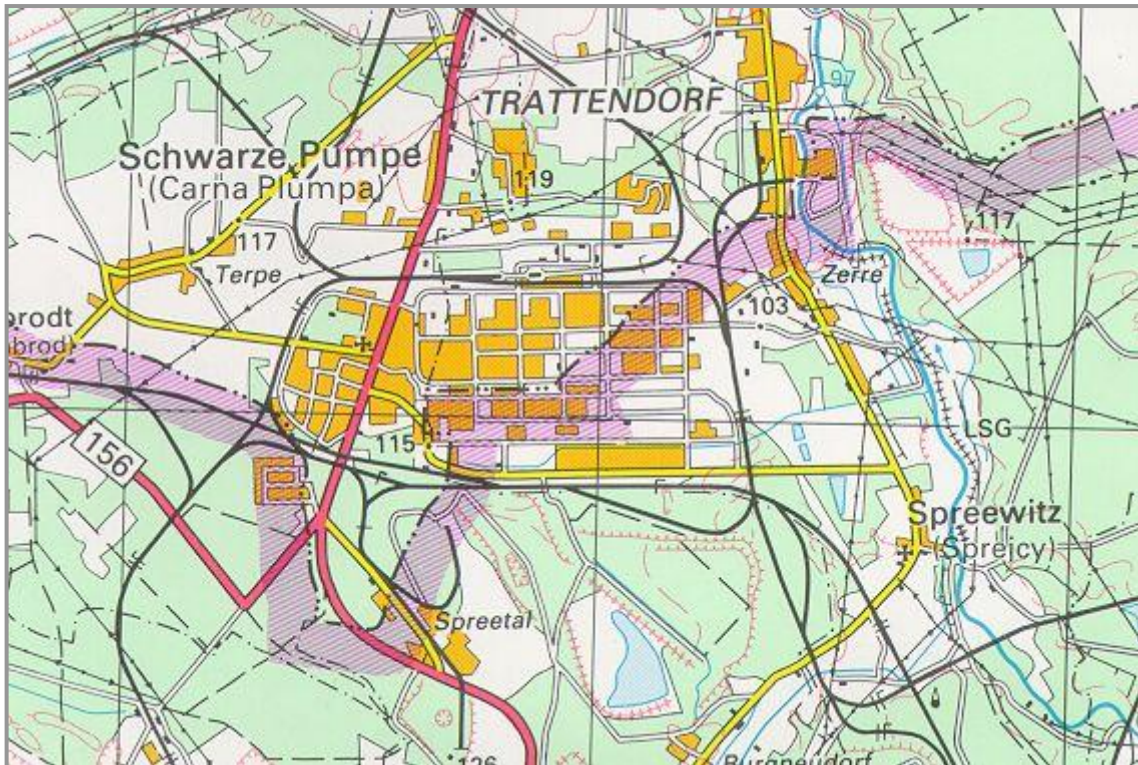


Bild 1: Lage des Bearbeitungsgebietes Grundwasser Schwarze – Pumpe

Ziel: Das Projekt beinhaltet die fachtechnische Begleitung und Berichterstattung bei der Durchführung von hydraulischen Sanierungsmaßnahmen sowie das Grundwassermonitoring. Des Weiteren wurde die Genehmigungsplanung für die entsprechend dem Sanierungskonzept geplanten hydraulischen Sanierungsmaßnahmen nach Wasser- und Bergrecht durchgeführt.

Für den Ausbau des Messstellennetzes sowie die Förder- und Infiltrationsbrunnen wurde die Ausführungsplanung realisiert. Diese Leistung beinhaltet auch die Erstellung der Ausschreibungsunterlagen und die Baubegleitung. Für die Modellierung der Grundwasserströmung und des Schadstofftransports wurde die Aufgabenstellung erstellt und die Arbeit fachtechnisch begleitet.

Leistungen:

- Fachtechnische Begleitung der Bohrarbeiten, des Ausbaus der Brunnen und der Grundwassermessstellen
- Untersuchungen der Schadstoffausbreitung im Grundwasser
- Erarbeitung von Ausführungs- und Ausschreibungsunterlagen
- Fachtechnische Begleitung der Grundwassermodellierung
- Planung, Begleitung und Auswertung Grundwassermonitoring
- Fachtechnische Begleitung hydraulischer Sanierungsmaßnahmen
- Erstellung von Genehmigungsunterlagen
- Planung Grundwassermessstellennetze
- Entwicklung/Pflege von Datenbanksystemen

Schlussfolgerungen:

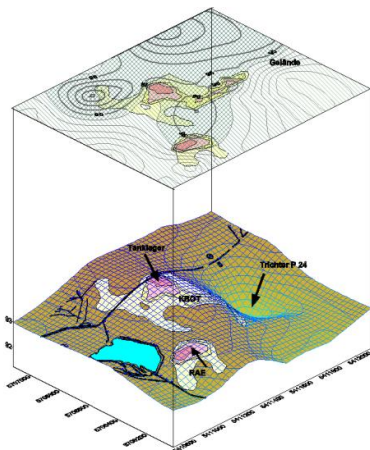


Bild 2: Grundwasserspiegelhöhen und Schadstoffverteilung

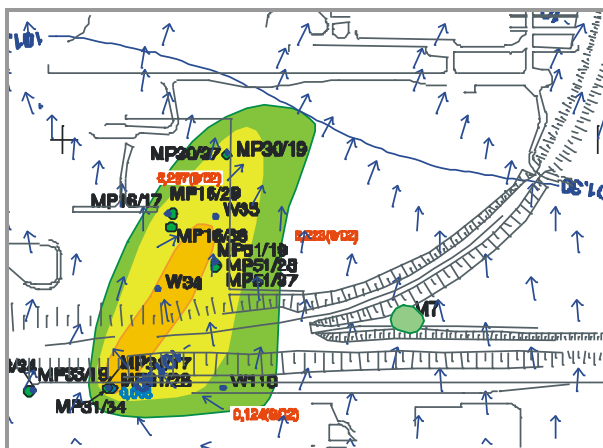


Bild 3: Horizontale Schadstoffkonturierung