

Planung Schmutzwassertransportleitung Maust - KA Peitz

Auftraggeber

Gemeinde Teichland, Peitz

Realisierungszeitraum

August 2013 bis Dezember 2013

Ziel der Baumaßnahme

Realisierung des Anschlusses des Ortsteils Maust an das Ver- und Entsorgungssystem des TAV Hammerstrom/ Malxe Peitz

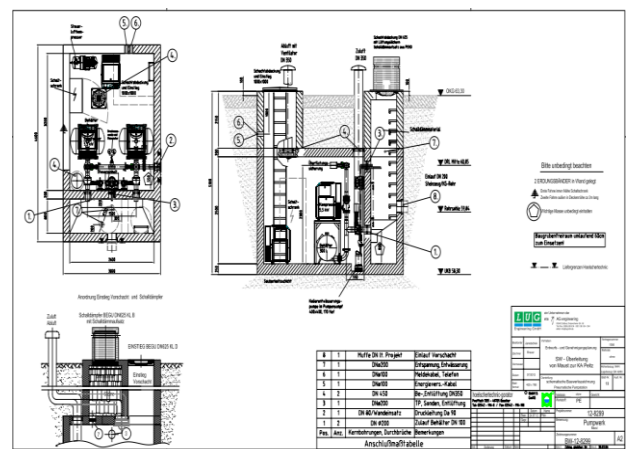
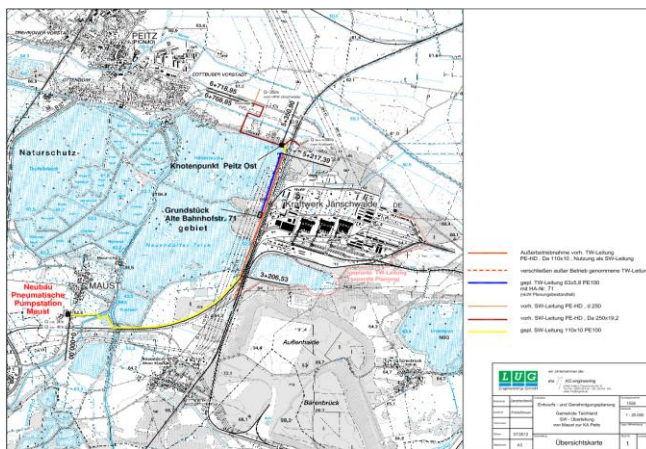


Bild 1 Übersichtskarte

Bild 2 Pneumatisches HPW Maust

Planungsleistungen

Entwurfs- und Genehmigungsplanung zur SW Überleitung von Maust zur KA Peitz auf der Grundlage der bestätigten Vorzugsvariante aus der Vorplanung

- Erfassung der Entwässerungssituation des Ortsteils Maust
- Standortwahl für das neue Pneumatische Hauptpumpwerk Maust
- Einordnung der Gesamtmaßnahme in den Bestand
- Trassierung der Druckrohrleitung an der Grenze des Naturschutzgebietes Peitzer Teiche

anzuschließende Anwohner: 500 EW
Fremdwasserzufluss: 100 % Q_d , $z = 1/24$
max Q_h : 4,0 l/s
mittl. Q_h : 2,0 l/s
Wertumfang: 388.604 € netto

Der Schmutzwassertransport erfolgt mittels pneumatischer Abwasserförderung. Die Bauausführung ist im Wesentlichen grabenlos mittels Horizontalspülbohrverfahren geplant.